



Trans'Orthe

Il s'agit d'un service de transport à la demande mis en place par la Communauté de communes du Pays d'Orthe et Arrigans et la Région Nouvelle-Aquitaine.

Le bus est accessible dès 12 ans [- de 12 ans obligatoirement accompagnés d'un adulte] et aux personnes à mobilité réduite, avec prise en charge à domicile, dans la limite d'un emplacement fauteuil.

Comment faire ?

Les réservations sont ouvertes :

- jusqu'à 16h la veille du déplacement
- jusqu'à 1h avant si le service a été déclenché par au moins une autre personne de la commune et dans la limite des places disponibles.

 tad.trans-landes.fr [compte personnel à créer en 2 clics]

 l'appli TAD Trans-Landes

 05 58 56 80 88

Tarifs (préparez l'appoint)

Je règle mon voyage **directement** après du conducteur.

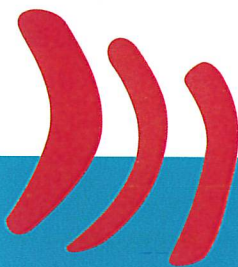
Gratuit pour les moins de 18 ans.

2 €
pour Peyrehorade
[trajet A/R]

NOUVEAU

3 €
pour Dax/Orthez
[trajet A/R]

Ne pas jeter sur la voie publique - Trans-Landes - Sud-Ouest Services Imprimerie



Horaires valables
à partir du **14 février 2024**

NOUVEAU

**gratuit pour
les - 18 ans**

Le TAD

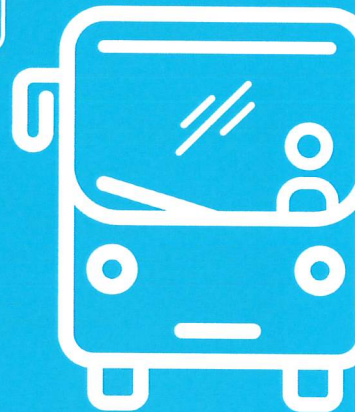
Transport à la demande

» Sur réservation

 tad.trans-landes.fr

 l'appli TAD Trans-Landes

 05 58 56 80 88



Trans-Landes
Société publique locale de transport

pays d'ORTHE
et ARRIGANS
COMMUNAUTÉ DE COMMUNES



RÉGION
Nouvelle-Aquitaine

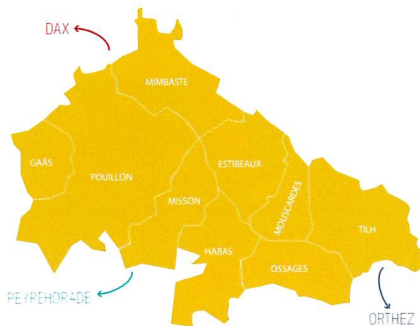
La Région vous transporte

COMMENT UTILISER LE BUS TRANSP'ORTHE ?



AU DÉPART DE...

- Estibeaux** Mairie
- Habas** Mairie
- Gaas** École
- Mimbaste** Salle culturelle
- Misson** Mairie
- Mouscardès** Mairie
- Ossages** Salle des sports
- Pouillon** Mairie et Crèche
- Tilh** Ancienne Poste
- A votre domicile** [sur conditions]



AU DÉPART DE...

- Bélus** - Mairie
- Cagnotte** - École primaire
- Cauneille** - École primaire
- Hastings** - Mairie
- Labatut** - Mairie
- Œyregave** - Mairie
- Orist** - Fronton
- Orthevielle** - Mairie
- Pey** - Parking de l'école
- Peyrehorade** - Piscine
- Port-de-Lanne** - Mairie
- St-Cricq-du-Gave** - Mairie



- St-Etienne d'Orthe** - Hall des Sports
- St-Lon-les-Mines** - Poste
- Sorde L'Abbaye** - Mairie
- A votre domicile** [sur conditions]

Destination PEYREHORADE

Arrêts : Maison de retraite. Gare.
Piscine. Espace France Services.
Pôle Santé **NOUVEL ARRÊT**

Mercredi de 14h à 17h30
sur place

Vendredi de 14h30 à 17h30
sur place

Destination DAX

Arrêts : Hôpital. Pôle Emploi. Gare.
Place Saint-Pierre. Lanot (EHPAD)

Judi de 9h à 11h
sur place

Samedi

Destination ORTHERZ

Arrêt : Parking rue du Viaduc

Mardi de 9h30 à 11h30
sur place

Destination PEYREHORADE

Arrêts : Maison de retraite. Gare.
Piscine. Espace France Services.
Pôle Santé **NOUVEL ARRÊT**

Mercredi et vendredi de 9h à 11h
sur place

2 horaires de 9h45 à 11h45
sur place

Destination DAX

Arrêts : Hôpital. Pôle Emploi. Gare.
Place Saint-Pierre. Lanot (EHPAD)

Mardi

Judi de 14h30 à 17h30
sur place

Samedi

L'horaire de prise en charge dans votre commune vous sera communiqué par SMS la veille du déplacement